

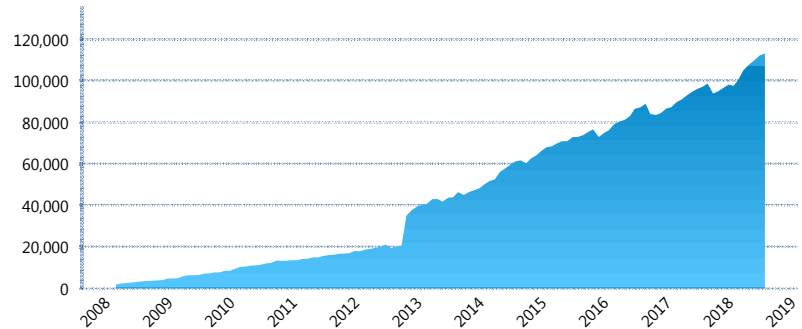
I. INFORMACIÓN FINANCIERA

I) Detalles del Fondo

Detalles del Fondo	
Razón Social	Siefore Coppel Básica 4 S.A. de C.V.
Inicio de Operaciones	03/03/2008
Tipo de Fondo	Básica
Clave Bolsa	COPPEL4
Activos Administrados *	113,163
ISIN	MX54COOQ0023
Comisión Anual	1.08%
Administrador	Afore Coppel S.A. de C.V.
Director General	Lic. Mauricio Adrián Alarcón Montes de Oca
Presidente del Consejo	Enrique Ramón Coppel Luken

Activos Administrados *

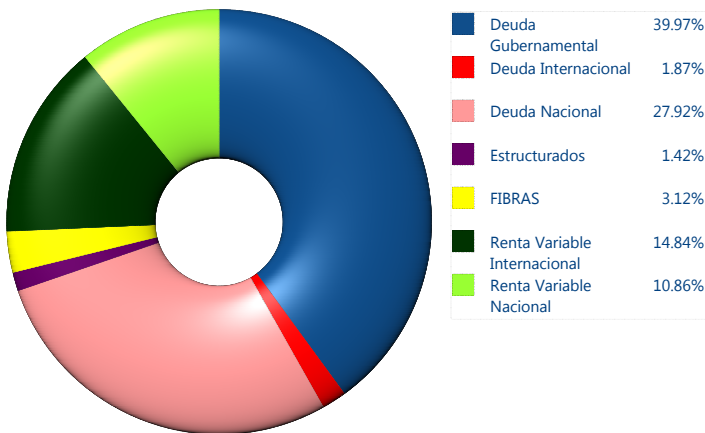
\$113,163



*Cifras en millones de pesos

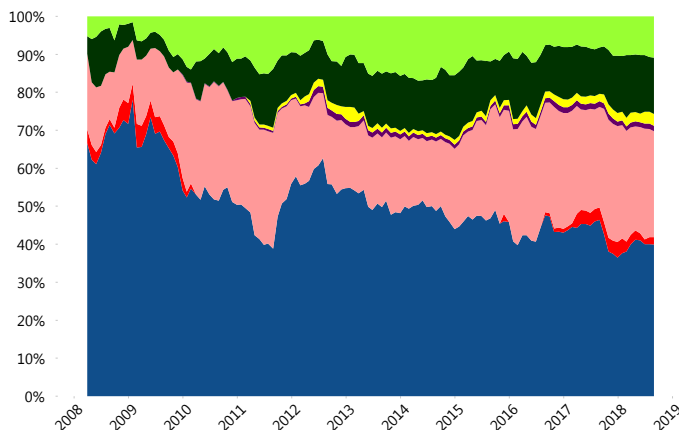
Contiene el efecto de fusiones, cortes transversales y transferencias por edad. Para mayor información consultar: <http://www.consar.gob.mx/gobmx/Aplicativo/Factsheets/EC/ECSAR.pdf>

II) Inversiones



Tipo de Instrumento		Coppel (SB4)	Sistema Básicas 4**
Renta Variable Nacional	Renta Variable Nacional	10.86%	9.84%
	Total	10.86%	9.84%
Renta Variable Internacional	Renta Variable Internacional	14.84%	17.74%
	Total	14.84%	17.74%
Mercancías	Mercancías	0.00%	0.38%
	Total	0.00%	0.38%
FIBRAS	FIBRAS	3.12%	2.87%
	Total	3.12%	2.87%
Estructurados	Estructurados	1.42%	5.77%
	Total	1.42%	5.77%
Deuda Nacional	Aerolíneas	0.18%	0.02%
	Alimentos	0.71%	0.66%
	Automotriz	1.54%	0.28%
	Banca de Desarrollo	0.00%	1.01%
	Bancario	0.87%	0.90%
	Bebidas	0.98%	0.56%
	Cemento	0.00%	0.05%
	Centros Comerciales	0.20%	0.09%
	Consumo	1.78%	0.40%
	Deuda CP	0.00%	0.01%
	Empresas Productivas del Estado	3.45%	2.35%
	Estados	0.35%	0.33%
	Europesos	0.00%	2.80%
	Grupos Industriales	0.20%	0.46%
	Infraestructura	6.84%	3.85%
	Inmobiliario	0.76%	0.14%
	OTROS	2.47%	0.89%
	Papel	0.00%	0.04%
	Serv. Financieros	0.74%	0.49%
	Siderurgica	0.00%	0.01%
Telecom	2.21%	0.95%	
Transporte	2.20%	0.61%	
Vivienda	2.42%	1.31%	
Total	27.92%	18.22%	
Deuda Internacional	Deuda Internacional	1.87%	0.77%
	Total	1.87%	0.77%
Deuda Gubernamental	BONDESD	2.09%	0.72%
	BONOS	0.00%	14.10%
	BPA182	0.06%	0.01%
	CBIC	0.00%	2.66%
	CETES	0.71%	2.37%
	REPORTO	4.80%	1.76%
	UDIBONO	32.31%	22.05%
	UMS	0.00%	0.74%
Total	39.97%	44.41%	
Total	100.00%	100.00%	

Evolución de Inversiones



**Considera las inversiones de todo el grupo de SIEFORES Básicas 4 Cifras al cierre de agosto de 2018

III) Desempeño

Rendimiento Bolsa

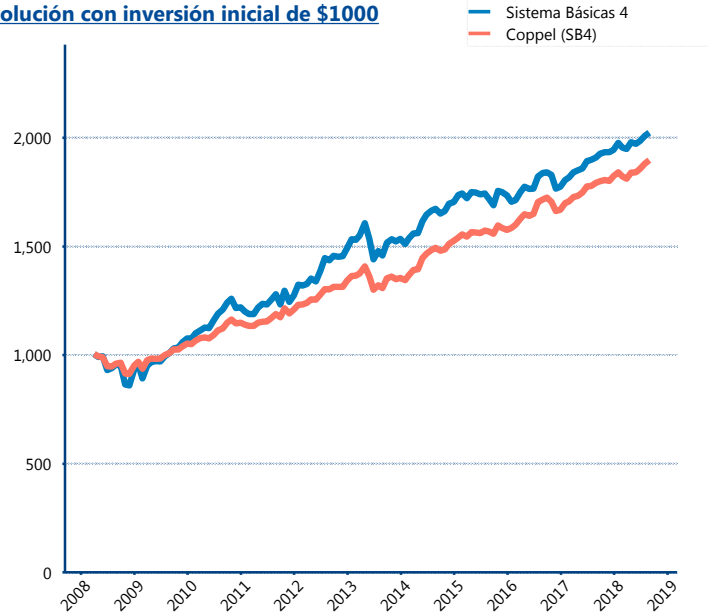
Tipo	Coppel (SB4)	Sistema Básicas 4
1 año	5.59%	5.62%
2 años	5.00%	4.71%
3 años	6.38%	5.35%
5 años	7.46%	6.55%

Indicador de Rendimiento Neto

Siefore	IRN %
Profuturo (SB4)	8.51%
SURA (SB4)	7.86%
Citibanamex (SB4)	7.34%
Coppel (SB4)	6.91%
Azteca (SB4)	6.63%
Principal (SB4)	6.51%
XXI-Banorte (SB4)	6.51%
PensionISSSTE (SB4)	6.47%
Inbursa (SB4)	5.87%
Invercap (SB4)	5.83%

Promedio Simple	6.84 %
Promedio Ponderado	7.12 %

Evolución con inversión inicial de \$1000



Construido con el precio de la Siefore registrado en la Bolsa Mexicana de Valores

IV) Medidas de sensibilidad y riesgos

Evolución del Plazo Promedio Ponderado

